

LANG
Y A R N S

**DAMENPULLOVER
KINDERPULLOVER**
aus LANG YARNS „**MERINO 70**“
Oktober 2009



Wichtige Hinweise, Abkürzungen, Tips und Tricks zum italienischen Anschlag, Abnehmen, Abketten etc. können Sie auf der Webseite www.langyarns.com in der Rubrik Mode/Modelle downloaden.



H05-09 Damenpullover

Grösse S / M / L / XL

Modellmasse: Oberweite 96/104/112/120 cm
Länge 58/59/60/62 cm

Material: LANG YARNS MERINO 70 (Merino extrafine, Polyester-Elité) 600/650/700/750 g = 12/13/14/15 Knl anthrazit 733.0070, 50 g = 1 Knl lila 733.0046 und ein Rest offwhite 733.0094 zum Sticken. LANG YARNS / ADDI Strick-N Nr 6 und 7. 1 kurze Rundstrick-N Nr 6.

Muster I: N Nr 6: 1 Rdm, *1 M re, 2 M li, 1 M re*, von * zu * stets wdh, enden mit 1 Rdm.

Muster II: N Nr 7: Glatt re = Vorders re, Rücks li.

Tipp: Die Rdm ebenfalls im entsprechenden Muster str und bei der Montage die Nähte nur eine halbe Rdm tief nähen.

Maschenprobe: **Muster II, N Nr 7:**
15 M = 10 cm breit.
22 R = 10 cm hoch.

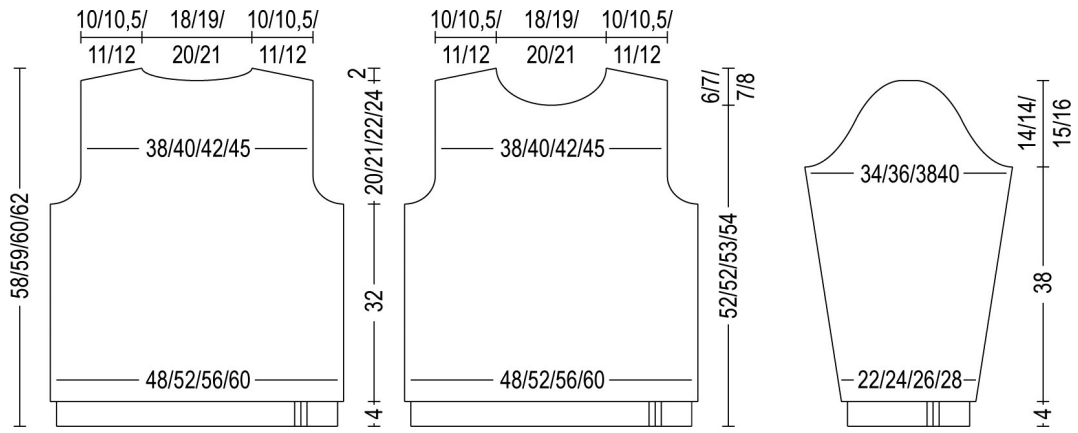
Rückenteil: Anschl 74/78/86/90 M. Im Muster I str. Bei 4 cm ab Anschl im Muster II weiterstr, dabei in der 1. R vert 0/2/0/2 M aufn = 74/80/86/92 M. **Armausschnitte:** Bei 36 cm ab Anschl (hängend messen) beids jede 2. R 1x3, 1x2 und 3x/4x/5x/6x1 M = 58/62/66/70 M. **Schultern:** Bei 20/21/22/24 cm Armausschnitthöhe beids jede 2. R 3x5 M / 2x5+1x6 M / 1x5+2x6 M / 3x6 M abk. **Halsausschnitt:** Gleichzeitig mit Schulterbeginn die mittleren 18/20/22/24 M abk und beids davon jede 2. R noch 1x3, 1x2 M abk.

Vorderteil: Anschl 74/78/86/90 M. Im Muster I str. Bei 4 cm ab Anschl im Muster II weiterstr, dabei in der 1. R vert 1/3/1/3 M aufn. Bei 17 cm ab Anschl das Muster wie folgt einteilen: 37/40/43/46 M str, 1 M in lila, die R in anthrazit beenden. Nun beids jede 2. R 15x/15x/17x/17x1 M mehr in lila str = 31/31/35/35 M lila = Mitte der Rhombe. Nun die Rhombe gegengleich verkleinern. **Halsausschnitt:** Bei 52/52/53/54 cm ab Anschl die mittleren 19/21/23/25 M abk und beids davon jede 2. R noch 1x2, 3x1 M abk. **Armausschnitt und Schulter** in gleicher Höhe wie am Rückenteil arb.

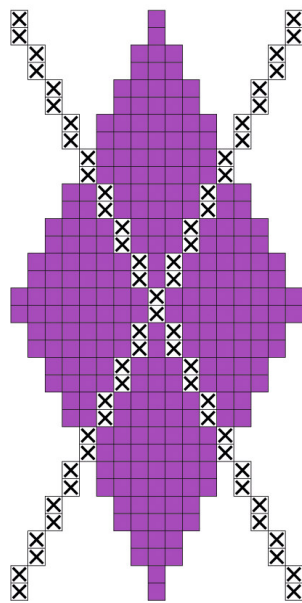
Ärmel: Anschl 34/38/42/46 M. Im Muster I str. Bei 4 cm ab Anchl im Muster II weiterstr.
Anschliessend beids 9x1 M jede 8. R aufn = 52/56/60/64 M. **Armkuigel:** Bei 42 cm ab Anchl
(hängend messen) beids jede 2. R 1x3, 1x2 M abk und 8x/8x/9x/10x1 abn (Abn-Tipp s. Seite 2)),
anschliessend noch 2x1 M jede 4. R abn und 2x2 M abk. Bei 14/14/15/16 cm Armkuigelhöhe die restl
M locker abk.

Ausarbeiten: Auf die Rhombe mit offwhite ein Kreuz gem Schema sticken. Nähte schliessen.

Halsborte: Mit der Rundstrick-N ca 76/84/88/94 M (Rücken = 30/32/34/36 M, Vorderteil 46/52/54/58
M) auffassen. Im Muster I rundstr. Bei 5 cm Bortenhöhe die M locker abk. Ärmel einsetzen.



STICKSCHEMA FÜR PULLOVER
 GRILLE POUR PULL
 CHART FOR PULLOVER
 SCHEMA VOOR TRUI



- = 1 M grün oder lila
- ⊗ = 1 M-Stich offwhite
- = 1 m vert ou lila
- ⊗ = 1 pt m blanc cassé
- = 1 st green or lila
- ⊗ = 1 sl st offwhite
- = 1 st groen of sering
- ⊗ = 1 maassteek offwhite

H05-09a Kinderpullover

Grösse 110/116/128/140/152

Modellmasse: Oberweite 70/76/82/88/94 cm
Länge 45/48/49/53/57 cm

Material: LANG YARNS MERINO 70 (Merino extrafine, Polyester-Elité) 350/400/450/500/550 g = 7/8/9/10/11 Knl anthrazit 733.0070, 50 g = 1 Knl grün 733.0017 und ein Rest offwhite 733.0094 zum Sticken. LANG YARNS / ADDI Strick-N Nr 6 und 7. 1 kurze Rundstrick-N Nr 6.

Muster I: N Nr 6: 1 Rdm, *1 M re, 2 M li, 1 M re*, von * zu * stets wdh, enden mit 1 Rdm.

Muster II: N Nr 7: Glatt re = Vorders re, Rücksl li.

Tipp I: Die Rdm ebenfalls im entsprechenden Muster str und bei der Montage die Nähte nur eine halbe Rdm tief nähen.

Tipp II. Für die Rhombe am Vorderteil 2 Knl anthrazit verwenden und beim Farbwechsel die Fäden kreuzen.

Maschenprobe: **Muster II, N Nr 7:**
15 M = 10 cm breit.
22 R = 10 cm hoch.

Rückenteil: Anschl 54/58/62/66/70 M. Im Muster I str. Bei 4 cm ab Anchl im Muster II weiterstr, dabei in der 1. R vert 2 M aufn = 56/60/64/68/72 M. **Armausschnitte:** Bei 28/30/30/33/36 cm ab Anchl (hängend messen) beids jede 2. R 1x3, 1x2 und 1x/2x/3x/3x/4x1 M abk = 44/46/48/52/54 M.

Schultern: Bei 15/16/17/18/19 cm Armausschnitthöhe beids jede 2. R 1x3 M + 2x4 M / 3x4 M / 2x4 M + 1x5 M / 1x4 M + 2x5 M / 3x5 M abk. **Halsausschnitt:** Gleichzeitig mit Schulterbeginn die mittleren 12/12/12/14/14 M abk und beids davon jede 2. R noch 1x3, 1x2 M abk.

Vorderteil: Anschl 54/58/62/66/70 M. Im Muster I str. Bei 4 cm ab Anchl im Muster II weiterstr, dabei in der 1. R vert 3 M aufn = 57/61/65/69/73 M. Bei /11/12/13/14/16 cm ab Anchl das Muster wie folgt einteilen: 28/30/32/34/36 M in anthrazit str, 1 M in grün, die R in anthrazit beenden. Nun beids jede 2. R 13x/13x/13x/15x15x1 M mehr in grün str = 27/27/27/31/31 M grün = Mitte der Rhombe. Nun die Rhombe gegengleich verkleinern. **Armausschnitt und Schulter** in gleicher Höhe wie am Rückenteil arb. **Halsausschnitt:** Bei 41/44/45/48/52 cm ab Anchl die mittleren 13/13/13/15/15 M abk und beids davon jede 2. R noch 1x3, 2x1 M abk.

Ärmel: Anschl 22/24/26/28/30 M. Im Muster I str. Bei 4 cm ab Anchl im Muster II weiterstr.

Anschliessend beids 8x1 M abw jede 4. + 6. R / jede 6. R / jede 6. + 8. R / jede 8. R / jede 8. + 10. R

aufn = 38/40/42/44/46 M. **Armkugel:** Bei 26/29/31/35/39/ cm ab Anchl (hängend messen) beids jede
 2. R 1x3, 2x2, 4x/4x/6x/6x/6x1 und 2x2 M abk. Bei /8/8/10/10/10 cm Armkugelhöhe die restl
 8/10/8/10/12 M locker abk.

Ausarbeiten: Auf die Rhombe mit offwhite ein Kreuz gem Schema sticken. Nähte schliessen.

Halsborte: Mit der Rundstrick-N ca 54/54/54/58/58 M (Rücken = 24/24/24/26/26 M, Vorderteil ca
 30/30/30/32/32 M) auffassen. Im Muster I rundstr. Bei 5 cm Bortenhöhe die M locker abk. Ärmel
 einsetzen.

